



ITI Francesco Severi Padova

Settore Tecnologico - Informatica, Elettronica-Automazione, Meccanica e Meccatronica

COSTRUISCI IL TUO FUTURO, VIENI AL SEVERI!

L'Istituto Tecnico Industriale "F. Severi" ha durata quinquennale ed è suddiviso in due bienni (classi prime e seconde; classi terze e quarte) e si completa con un quinto e ultimo anno.

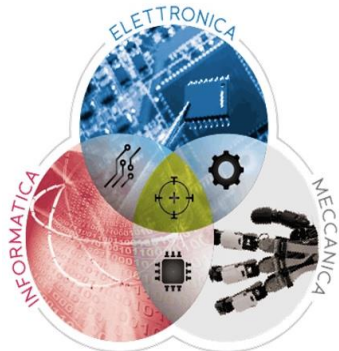
Il percorso di studi si conclude con l'Esame di Stato. Il diploma di tecnico dà accesso:

- al mondo del lavoro
- all'Università
- all'Istruzione e Formazione Tecnica Superiore (IFTS)

Per garantire una preparazione ampia, completa e aggiornata, l'Istituto ha alcune sezioni digitali e sviluppa la sua didattica coniugando teoria e operatività. Tutte le discipline tecniche e scientifiche, infatti, si avvalgono di laboratori attrezzati e moderni, adatti a preparare gli allievi ad avvicinarsi al mondo del lavoro e delle aziende, di cui si simulano attività, processi, compiti e prodotti.

A questo scopo anche l'Istituto Severi organizza per gli studenti degli ultimi tre anni di studio esperienze di lavoro nelle aziende (PCTO, ex Alternanza Scuola/Lavoro) in collaborazione con associazioni imprenditoriali, istituzioni pubbliche e private, imprese del territorio.

L'orientamento in uscita aiuta a capire cosa fare da grandi!



L'Istituto Tecnico Industriale "F. Severi" ha a cuore anche la crescita della persona e del cittadino. Per questo motivo, le ragazze e i ragazzi sono accompagnati sia nello studio, continuamente adeguato alle richieste del mondo del lavoro, sia nelle attività curriculari ed extracurriculari finalizzate a fornire strumenti cognitivi, comunicativi, relazionali e critici per orientarsi consapevolmente nella comunità scolastica e nella complessità del reale.

Nei primi giorni di scuola i nuovi arrivati possono contare sia su un progetto di accoglienza, volto a favorire la conoscenza dell'Istituto, dei compagni e degli insegnanti, sia nel supporto di un gruppo di ragazzi più grandi, che garantiscono una consulenza peer per familiarizzare con l'ambiente, con il nuovo percorso di studi e con i progetti che arricchiscono l'offerta formativa dell'Istituto.



L'Istituto possiede anche un'ampia biblioteca multimediale, un auditorium e un parco verde.

#costruisciltuofuturoalseveri